

# Arbitrato CAM 2017

## Statistiche analitiche



CAMERA  
ARBITRALE  
DI MILANO

Domande: 131 nuove domande nel 2017

	Numero	Percentuale
<b>Nomine effettuate nel 2017</b>	Totale 195	
Da Parti	74	37,9%
Da Consiglio Arbitrale	102	52,3%
Da co-arbitri	12	6,2%
Da Presidente della Camera Arbitrale	3	1,5%
Da Presidente della Camera di Commercio	0	0%
Da altre autorità di nomina	4	2,1%

	Numero	Percentuale
<b>Stato delle nomine effettuate nel 2017</b> <i>(dati aggiornati a febbraio 2018)</i>		
Confermata *	160	70,5%
Da confermare *	51	22,5%
Nomina non accettata da parte dell'Arbitro	4	1,8%
Non ancora esaminata dalla Segreteria Generale	1	0,4%
Arbitri non confermati **	11	4,8%

(\*) **Arbitro Confermato / Da confermare:** l'arbitro viene confermato o non confermato dalla Segreteria Generale o dal Consiglio Arbitrale una volta valutata la sua dichiarazione di indipendenza e imparzialità.

(\*\*) **Arbitri non confermati:** 9 arbitri sono stati sostituiti a seguito della non conferma; 2 non sono stati sostituiti per intervenuta chiusura del procedimento (archiviazione a seguito di rinuncia).



Composizione Collegio	Numero	Percentuale sul totale delle nomine
	Arbitro Unico	67
Collegio	64	49%

#### Arbitri Sostituiti per Autorità di Nomina (2017)

Arbitri sostituiti nominate dalle Parti	5	45%
Arbitri sostituiti nominati dal Consiglio Arb.	6	55%
Arbitri sostituiti nominati dai Co-Arbitri	0	0%

#### Donne nominate arbitro

Totale Nomine 2017	195	100%	
DONNE NOMINATE NEL 2017	29	14,9%	
Presidenti di Collegio Donna	6	20,7%	
Arbitro Unico	16	55,2%	
Co-Arbitro	7	24,1%	
Autorità di nomina	Consiglio Arbitrale	Parti	Altra Autorità
	26	1	2
	89,7%	3,4%	6,9%



CAMERA  
ARBITRALE  
DI MILANO

## Parti

Persone fisiche - Impresa Individuale	6	1,74%
Persone fisiche - Privato	86	24,93%
Persone fisiche - Professionista	17	4,93%
Persone fisiche TOTALE	109	31,6%
Società di Capitali	197	57,1%
Società di Persone	7	2%
Persone giuridiche - Altre forme	32	9,3%
TOTALE	345	100%

## Esito

Arbitrati terminati nell'anno 2017	125	100%
Lodi	59	47%
Transatti e archiviati per rinuncia agli atti	53	42%
Estinti per mancato pagamento dei fondi	12	10%
Riuniti ad altro procedimento	1	1%



	Numero	Percentuale
<b>Nazionalità – Sedi Legali</b>		
Italia – Milano	100	29%
Italia – Roma	25	7,2%
Italia – Nord (esclusa Milano)	143	41,4%
Italia – Centro (esclusa Roma)	31	9%
Italia – Sud e Isole	13	3,8%
Italia TOTALE	312	90,4%
Unione Europea	17	5%
Extra UE – Paesi del Mediterraneo	1	0,3%
Extra UE – Altri paesi	15	4,3%
<b>TOTALE PARTI</b>	<b>345</b>	

## Qualificazione del procedimento

	Numero	Percentuale
<b>Sede</b>		
Milano	116	88,5%
Italia (Altre città)	15	11,5%

<b>Decisione</b>		
Di diritto	126	96,0%
Di equità	5	4,0%

<b>Qualifica dell'Arbitrato</b>		
Nazionale	106	81%
Internazionale	25	19%

<b>Natura dell'Arbitrato</b>		
Rituale	127	97%
Irrituale	4	3%

	Numero	Percentuale
<b>Tipologia</b>		
Societario	46	35,1%
Appalti	19	14,5%
Affitto, Vendita e Cessione Ramo d'azienda	12	9,2%
Fornitura	9	6,9%
Immobiliare	8	6,1%
Industriale	7	5,3%
Compravendita	6	4,6%
Bancario e Assicurativo	4	3,1%
Leasing	4	3,1%
Mandato	4	3,1%
Agenzia	3	2,3%
Collaborazione e Consulenza	3	2,3%
Assicurazioni	1	0,8%
Concorrenza sleale	1	0,8%
Franchising	1	0,8%
Altro	3	2,3%

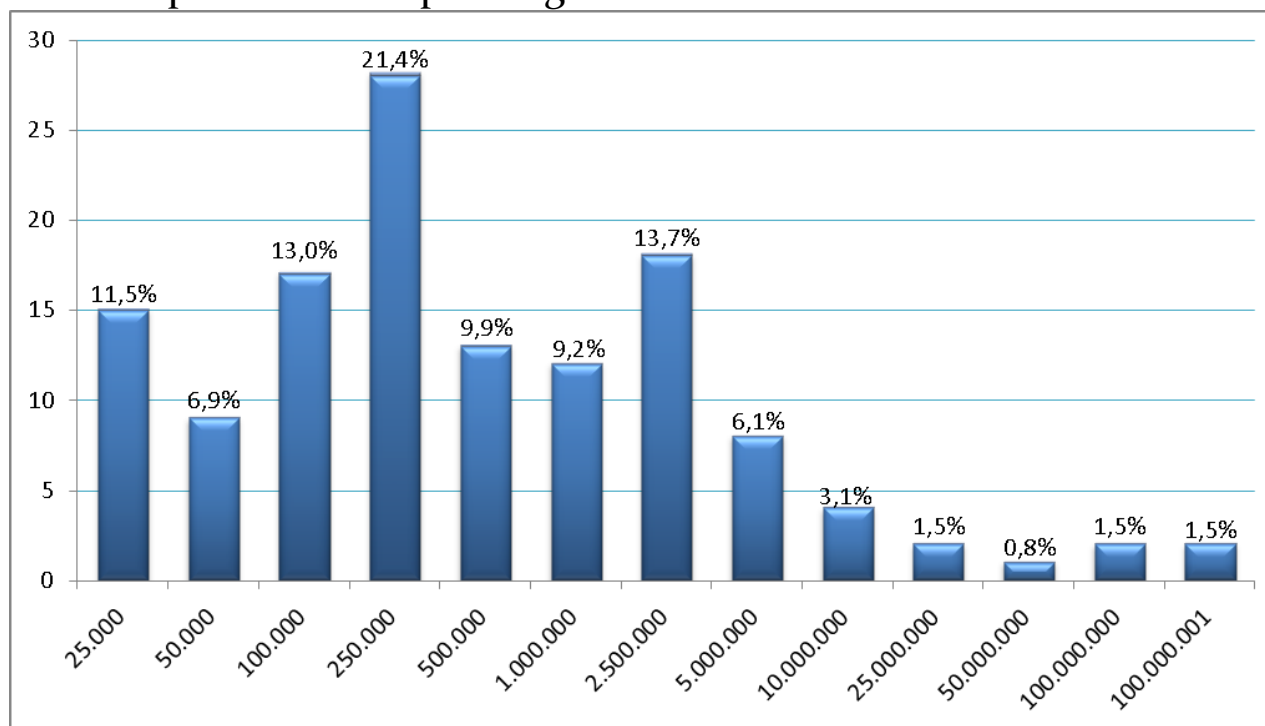


CAMERA  
ARBITRALE  
DI MILANO

### Valore Economico

Valore Totale	€ 625.071.900
Valore Medio	€ 4.771.600
(media al netto degli 8 picchi alti e bassi)	(€ 2.439.400)

### Numero procedimenti per scaglione



## Tempi



<b>Durata media procedimenti</b> <i>(chiusi nel 2017)</i>	<b>13 mesi</b>
Durata media procedimenti transatti	14 mesi
Durata media procedimenti archiviati	8 mesi
Durata media procedimenti estinti	7 mesi
Durata media arbitrati terminati con lodo	19 mesi
Dalla domanda alla costituzione del T.A.	5 mesi
Dalla costituzione del T.A. alla fine del procedimento	12 mesi
Tempo medio da redazione clausola a lite	5 anni e 1 mese

<b>Tempi procedimento per composizione del collegio</b>	
Arbitro Unico	12 mesi
Collegio	15 mesi

## Lodi

Lodi Definitivi	59
Lodi Parziali	4
Lodi Non-Definitivi	1
<b>TOTALE</b>	<b>64</b>